

# TECNO CUT

TECHNOLOGY FOR THE LABEL INDUSTRY

[www.tecnocut.com](http://www.tecnocut.com)

## DESDE 1993 OFRECIENDO SOLUCIONES TÉCNICAS PARA LA INDUSTRIA

1993

**Tecnocut** se funda con el objetivo de ser el principal distribuidor en España de utillaje para maquinaria rotativa de la industria de la etiqueta. Una empresa comercial basada en una excelente calidad de servicio.

2008

Se hace una gran ampliación del portafolio integrando la representación de algunos de los principales fabricantes europeos como Kocher+Beck, Pamarco, Axcyl y J.M Heaford.

Ese mismo año se crea un incipiente departamento de ingeniería e I+D.

2010

La compañía hace una fuerte apuesta por el desarrollo de su marca, creando sus propias soluciones para la mejora de la producción de etiquetas. El departamento de ingeniería se amplía con varios ingenieros altamente cualificados que permite investigar y desarrollar esa nueva línea de trabajo.

2015

Miembros de la segunda generación se incorporan en **Tecnocut** con el fin de potenciar e incrementar el desarrollo nacional e internacional de la compañía.

2017

Se realiza un fuerte cambio de la imagen corporativa en todos los ámbitos de la empresa.

2018

Traslado a unas nuevas y modernas instalaciones en Cornellà de Llobregat, a las afueras de Barcelona. Un espacio de 2.000 m<sup>2</sup> que permite integrar todos los departamentos de **Tecnocut** y un centro de presentación de productos.

2019

Desde el departamento de ingeniería e I+D se desarrolla el **concepto 360°**. Un nuevo servicio que pretende mejorar la producción de empresas de la industria de la etiqueta y de cualquier otro sector.

**TECNO CUT**  
TECHNOLOGY FOR THE LABEL INDUSTRY



Celebración del **25** Aniversario con las principales empresas del mercado



### **VISIÓN**

Ser reconocidos como una empresa de ingeniería, innovadora y tecnológica, en constante crecimiento con vocación internacional en múltiples sectores.

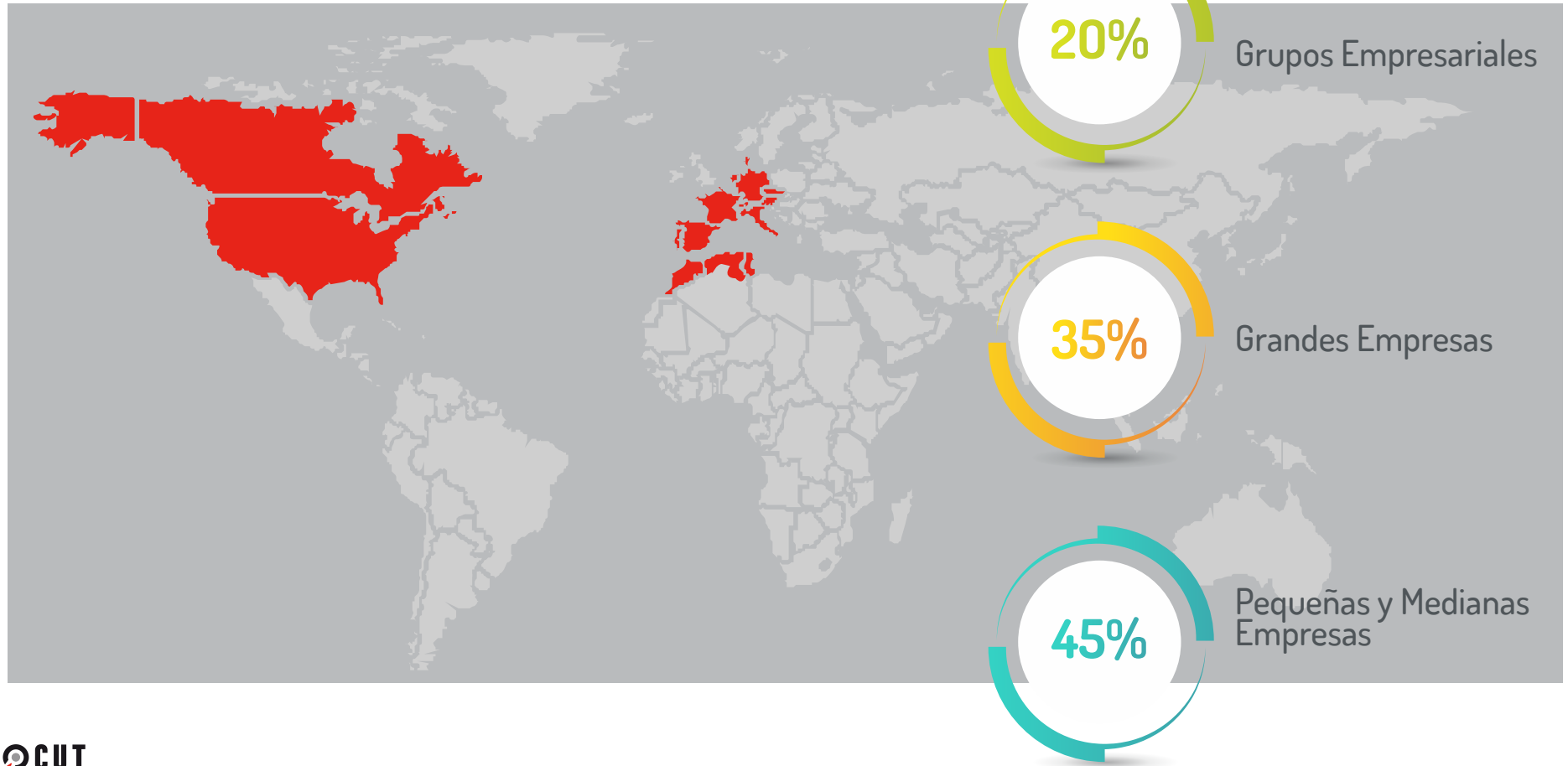
### **MISIÓN**

Proveer de soluciones de ingeniería de alta calidad, valoradas y reconocidas por nuestros clientes.

### **VALORES**

Honestidad, compromiso y mejora constante.

## PRESENCIA EN EL MERCADO



# E-DIFFSYSTEM

EL CORTE PERFECTO

Es la evolución digital de nuestro producto DIFFSYSTEM (regulador mecánico), que permite un **ajuste electrónico variable** con una precisión micrométrica ( $\pm 0.001$  mm) entre el cilindro de base y el cilindro magnético.



**TECNO CUT**  
TECHNOLOGY FOR THE LABEL INDUSTRY

# E-DIFFSYSTEM

Permite controlar el movimiento del cilindro base a través de una pantalla táctil. Realiza cada incremento o disminución de corte de micra en micra.

Nuestro exclusivo E-DIFFSYSTEM puede cambiar electrónicamente el gap de tres maneras diferentes:

- LADO OPERARIO
- LADO MÁQUINA
- GENERAL

## VENTAJAS:

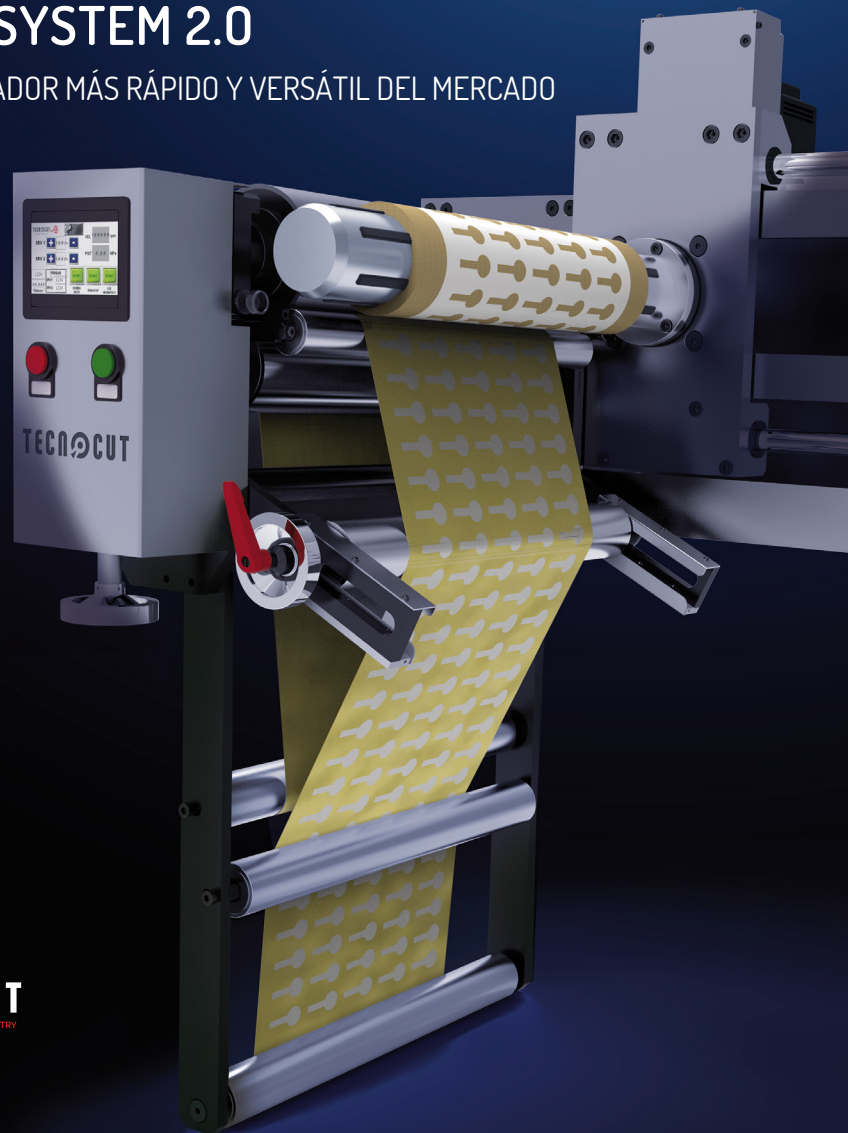
- El E-DIFFSYSTEM puede (normalmente) ser instalado simplemente reemplazando el cilindro de base.
- Función de inicialización para volver automáticamente a la posición cero (inicio).
- Posibilidad de trabajar con recetas almacenar configuraciones por trabajo (como posición de referencia).
- El sistema generará automáticamente una señal para el mantenimiento (engrase).



DESARROLLADO POR I+D PROPIO

# DESMASYSTEM 2.0

EL DESMALLADOR MÁS RÁPIDO Y VERSÁTIL DEL MERCADO



**TECNO CUT**  
TECHNOLOGY FOR THE LABEL INDUSTRY

# DESMASYSTEM 2.0

Sistema para el desmallado formado por un eje de rebobinado tangencial que permite trabajar a altas velocidades.

Es un sistema totalmente autónomo que puede instalarse en todas las máquinas.

El DESMASYSTEM ha sido diseñado para simplificar la configuración, mantener la presión de la bobina de desperdicio constante y evitar los costosos tiempos de inactividad durante la producción.

Equipo de fácil uso que no requiere especialización. Los errores humanos y de máquina son minimizados de forma sustancial.

---

LA SOLUCIÓN PERFECTA  
PARA FORMAS COMPLEJAS

---



PRODUCTO PATENTADO

# MANÓMETROS DE PRESIÓN

EFFECTIVIDAD Y CONTROL DE CORTE



**TECNO CUT**  
TECHNOLOGY FOR THE LABEL INDUSTRY

## MANÓMETROS DE PRESIÓN

Los manómetros de presión permiten controlar y ajustar la presión ejercida sobre las herramientas de corte.

**N-CUT PRESSURE CONTROL**

**T-CUT PRESSURE CONTROL**



Dependiendo del tipo de máquina, ofrecemos dos versiones de manómetros de presión.

- CONTROL TOTAL DEL TROQUELADO.
- EXTENSIÓN DE LA VIDA ÚTIL DE LA HERRAMIENTA DE CORTE.
- SE PUEDEN POSICIONAR DE NUEVO RÁPIDAMENTE CUANDO SE REEQUIPA EL EQUIPO CON UN DIÁMETRO DIFERENTE.

# SOLUCIONES DE INGENIERÍA A MEDIDA

La investigación y el desarrollo son el núcleo de actividades de **TECNOCUT Engineering**. La búsqueda constante de soluciones innovadoras junto con la experiencia de nuestro equipo, nos permite ofrecer a nuestros clientes opciones de alto valor añadido.

**TECNOCUT Engineering** tiene el conocimiento, las capacidades y la tecnología para llevar su proyecto desde la idea inicial hasta el producto final.

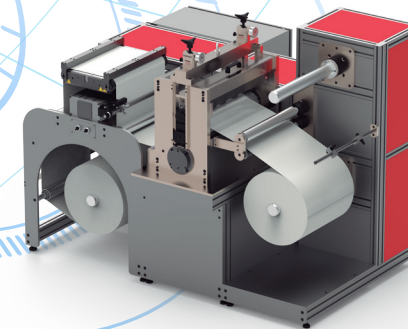
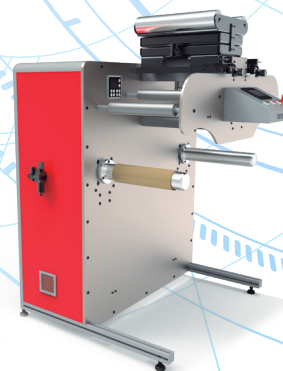
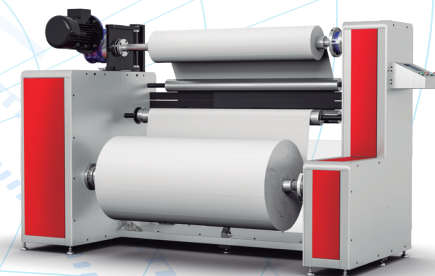
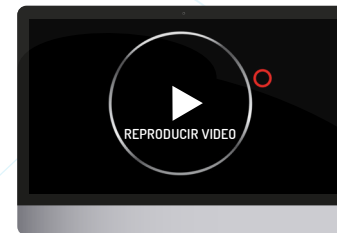
Nos esforzamos por preservar la idea original de cada proyecto al mismo tiempo que intentamos satisfacer todos los criterios clave de producción. Tratamos de proporcionar la mejor solución que sea técnicamente factible y comercialmente viable.

TRABAJAMOS CON LA INTENCIÓN DE PERMANECER  
COMO UN COLABORADOR ESTRATÉGICO.

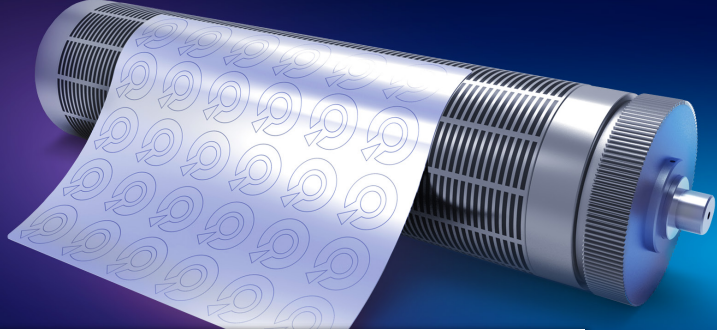
## TECNOCUT 360°

El servicio **360°** mejora la productividad de las empresas mediante el desarrollo de proyectos a medida que las hace más eficientes y potencia su valor añadido.

Un servicio integral de nuestro departamento de ingeniería que nace con la garantía de los productos **TECNOCUT**.







## UTILLAJES PREMIUM PARA LA PRODUCCIÓN

### CILINDROS MAGNÉTICOS

Los Cilindros Magnéticos de acero inoxidable garantizan la máxima fuerza de sujeción de las planchas magnéticas, garantizando gran estabilidad en el corte.

### CILINDROS DE IMPRESIÓN

Los cuerpos de los cilindros se fabrican en aluminio o acero de alta resistencia. Tolerancias de excentricidad de  $< 6\mu$ .

### CILINDROS ANILOX

El sistema de distribución de tinta del rodillo anilox es lo que marca la diferencia en la flexografía. Por eso es tan importante que su rodillo anilox sea estable y entregue la tinta de forma consistente y exacta.

### CILINDROS BASE

El cilindro de base es una pieza esencial en una unidad de troquelado. Es el soporte donde apoya el troquel, sea el cilindro magnético, o el troquel macizo. Se fabrica en acero endurecido altamente templado hasta 62 +/- 2 HRC.

### RESMADORAS

Una resmadora es un cilindro porta plecas para hacer cortes transversales respecto al avance del material. Se fabrican con maquinaria CNC para garantizar una alta precisión de centro a centro para proporcionar el mejor efecto de corte.

### SLITTER

Herramienta de corte longitudinal con cuchillas circulares ajustables lateralmente y extraíbles para diferentes requisitos de trabajo.

### PIÑONES

Los engranajes helicoidales o rectos se pueden ofrecer en calidad estándar y también se pueden endurecer y rectificar.

### CILINDROS DE CAUCHO Y RECAUCHUTADO

Cilindros recubiertos de todo tipo de gomas y cauchos. Se utilizan muy diferentes compuestos, Caucho natural, sintéticos, EPDM, siliconas, ebonita, etc.

### MANGAS DE IMPRESIÓN EN FIBRA (SLEEVES)

Gracias a su estructura de materiales compuestos de construcción. Son las sleeves más ligeras, rígidas y estables del mercado.

### MANGAS DE IMPRESIÓN EN ALUMINIO (SLEEVES)

Debido a su ligero peso las mangas de aluminio son la alternativa perfecta a las mangas convencionales.

### KIT DE TINTADO

Este cilindro de aire puede barnizar, imprimir y fondear de manera continua el ancho de superficie que se precise.

### PLANCHAS DE TROQUELADO MAGNÉTICAS

Máxima calidad para satisfacer los requisitos más exigentes, empleo flexible para todo tipo de materiales tanto autoadhesivos como no.

### MONTADORAS DE FOTOPOLÍMEROS

El registro perfecto mediante un montaje rápido y preciso del cliché de impresión es esencial para producir una impresión de alta calidad.

### TROQUELES ROTATIVOS MACIZOS

Los troqueles rotativos macizos son la mejor opción para algunos trabajos; tanto por la naturaleza del material a cortar, como por las formas, por los grosores o las durezas de materiales a cortar.

### CILINDROS MACHO / HEMBRA

Puede lograr una etiqueta de tres dimensiones para conseguir una apariencia atractiva y distintiva.

### SERVICIO DE REPARACIÓN, REEQUIPAMIENTO Y REAFILADO

**TECNO CUT** repara, restaura y remodela herramientas todos los días.

# TECNO CUT

TECHNOLOGY FOR THE LABEL INDUSTRY

[www.tecnocut.com](http://www.tecnocut.com)



## MARCAS REPRESENTADAS EN ESPAÑA

